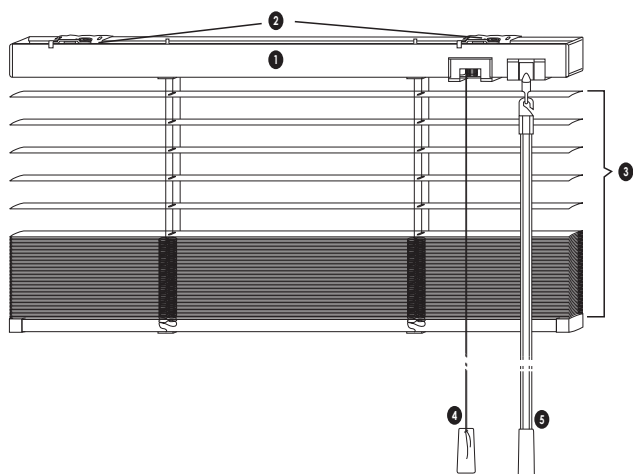


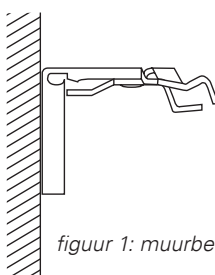
ONDERDELEN



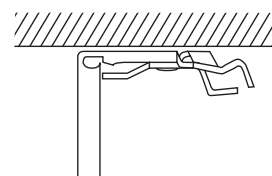
- 1 bovenbak
- 2 scharsteunen
- 3 aluminium lamellen
- 4 optrekkkoord
- 5 oriëntatiestang
- 6 zijgeleidingskabels

MONTAGE VAN DE STEUNEN

De scharsteunen kunnen gebruikt worden voor zowel muur- als plafondbevestiging (figuur 1 & 2).

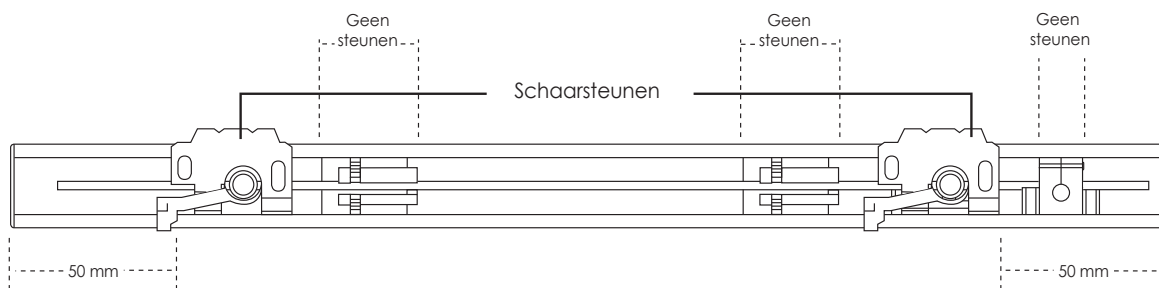


figuur 1: muurbevestiging



figuur 2: plafondbevestiging

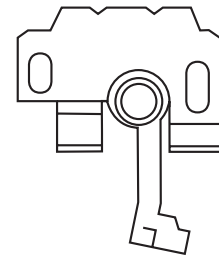
1. Bevestig de 2 buitenste steunen, zoals aangegeven op figuur 3. Let er wel op dat de steunen niet mogen geplaatst worden op de plaatsen waar onderdelen in de bovenbak vervat zitten, zoals u eveneens op figuur 3 kunt zien.
2. Verdeel de eventuele overige scharsteunen tussen de 2 buitenste, er ook hier rekening mee houdend dat deze **niet op de plaats van een onderdeel** staan.



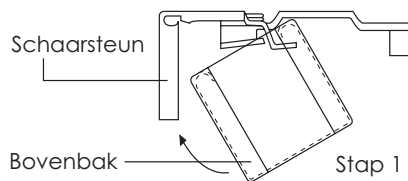
figuur 3

MONTAGE VAN HET SYSTEEM AAN DE STEUNEN

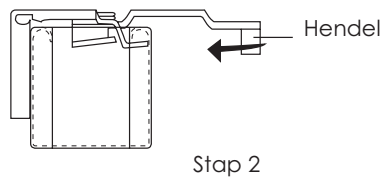
1. Zet alle schaarsteunen in een open stand, zoals getoond in figuur 4
2. Haak de voorkant van de bovenbak van het systeem over de lipjes van de steunen (figuur 5).
3. Breng nu de achterkant van de bovenbak tot tegen de steunen (figuur 6) en sluit één voor één de hendels van de steunen totdat deze tegen de bovenbak zitten (figuur 7). Let er goed op dat de lipjes van de steun onder het randje van de bovenbak vast zitten.



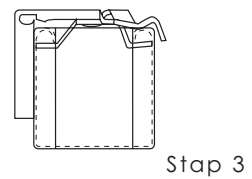
figuur 4



figuur 5

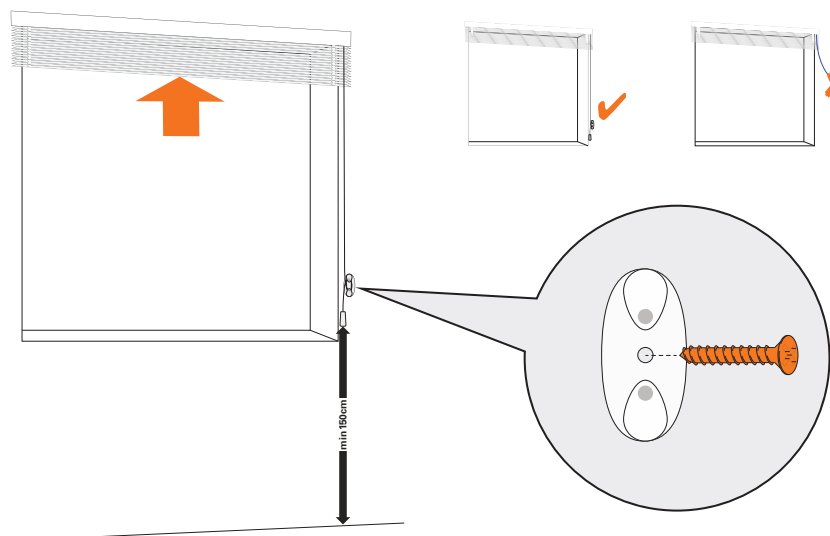


figuur 6



figuur 7

MONTEREN VAN DE KINDERBEVEILIGING



GEbruIKSHANDELING

De optrekkoord wordt gebruikt voor het optrekken en neerlaten van de jaloezie. Door de koord naar links te trekken, lost u de vergrendeling en kunt u de lamellen laten zakken of optrekken. Trekt u de koord naar rechts, dan vergrendelt u de jaloezie op de gewenste hoogte. Door de oriëntatiestang rond te draaien, kunt u de lamellen open of dicht draaien.

Let op!

Wanneer u de jaloezie omhoog trekt, zorg er dan steeds voor dat uw lamellen open staan, m.a.w. dat u naar buiten kunt kijken door de lamellen.